


Virtual Classroom トレーニングのご受講にあたって

トレノケート株式会社



はじめに

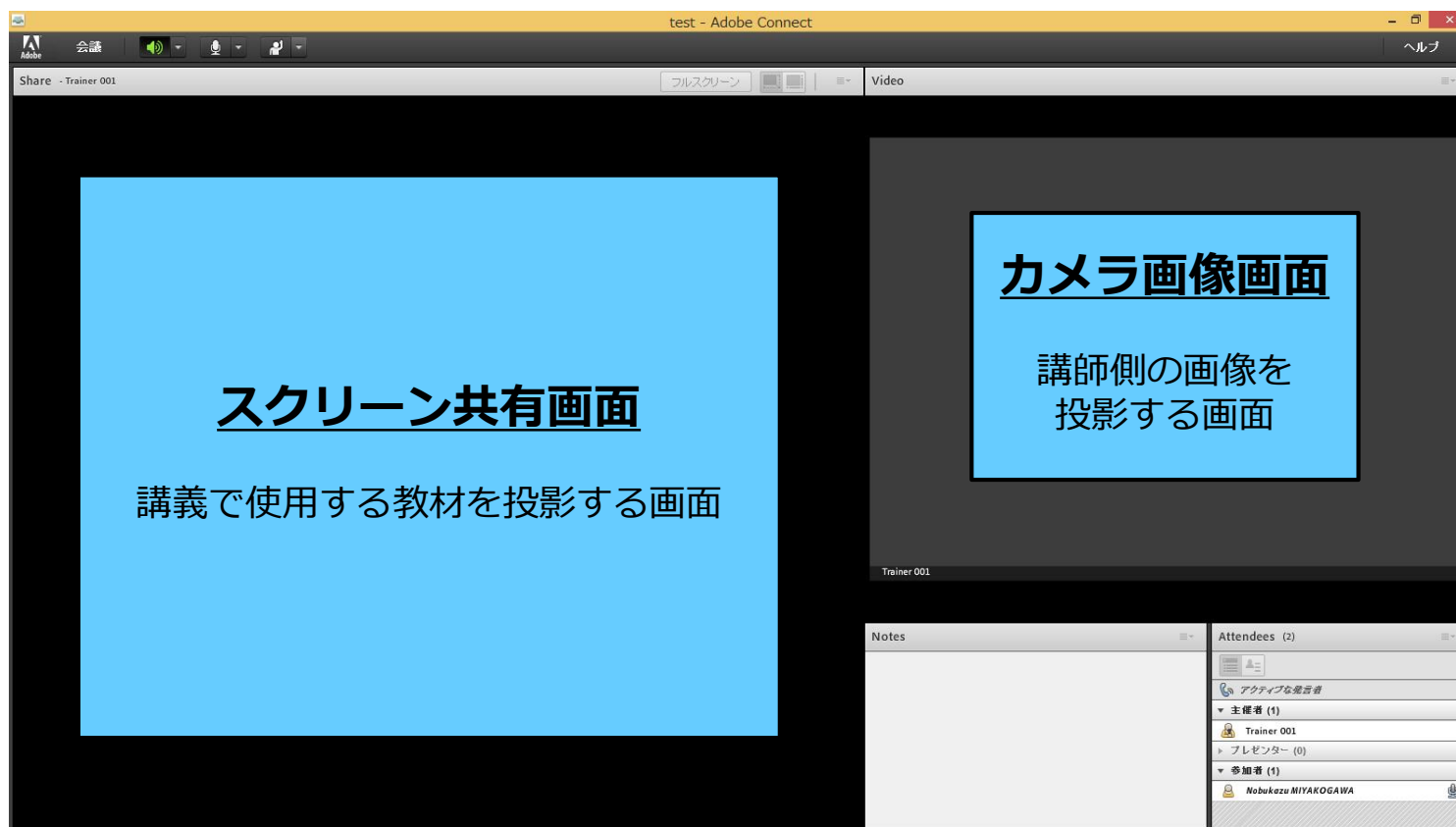
- Virtual Classroomで研修をご受講いただくにあたっての操作方法／お願い事項をご案内します。
- お使いのPCにて、以下をご確認ください。
 - スピーカー、マイクが有効になっていること
 - スピーカーの音量が適切に設定されていること
- ご受講いただく環境の準備には万全を期しておりますが、万が一、受講中に不具合等がありましたら、後述の連絡先へご連絡をお願いいたします。

※ 当社Virtual Classroomは、アドビ システムズ社の「Adobe Connect」という製品を使用しています

研修開始時（1）

1. Virtual Classroomへの接続／ログイン

- 事前にご案内したURLへ接続し、ログインします
- 途中で接続が終了した場合は、再度接続し、ログインしてください



研修開始時 (2)

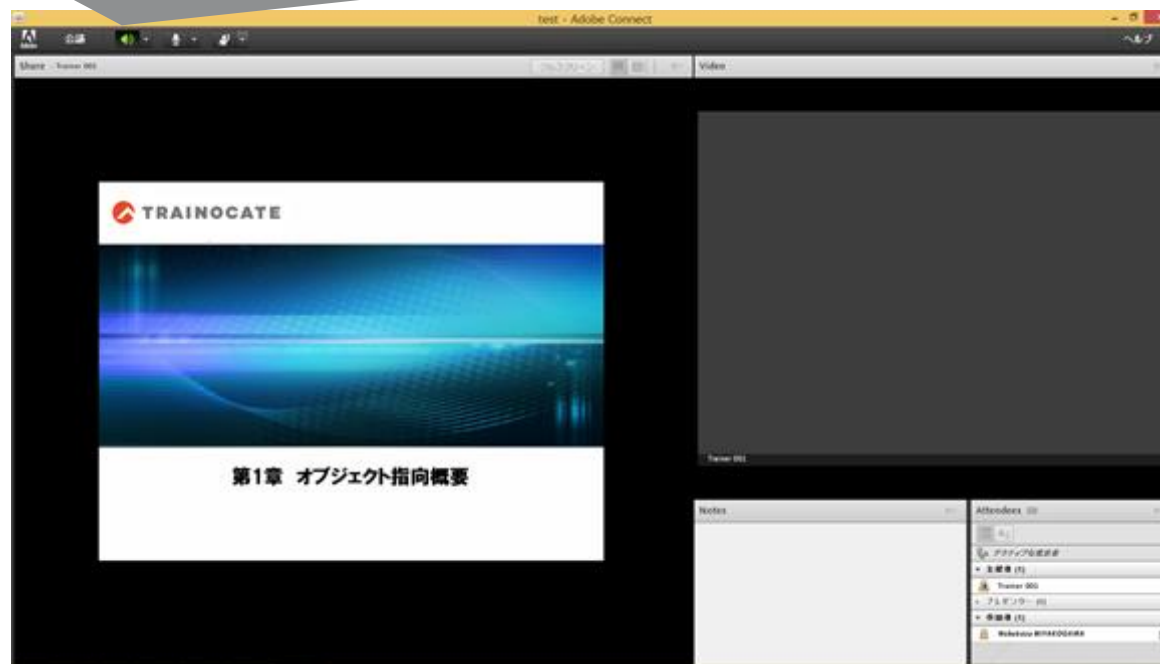
2. Virtual Classroom画面上部にて、以下を確認します

- [スピーカー]が ON (緑色) になっていること
- [マイク]が OFF (白色) になっていること

[スピーカー] [マイク]

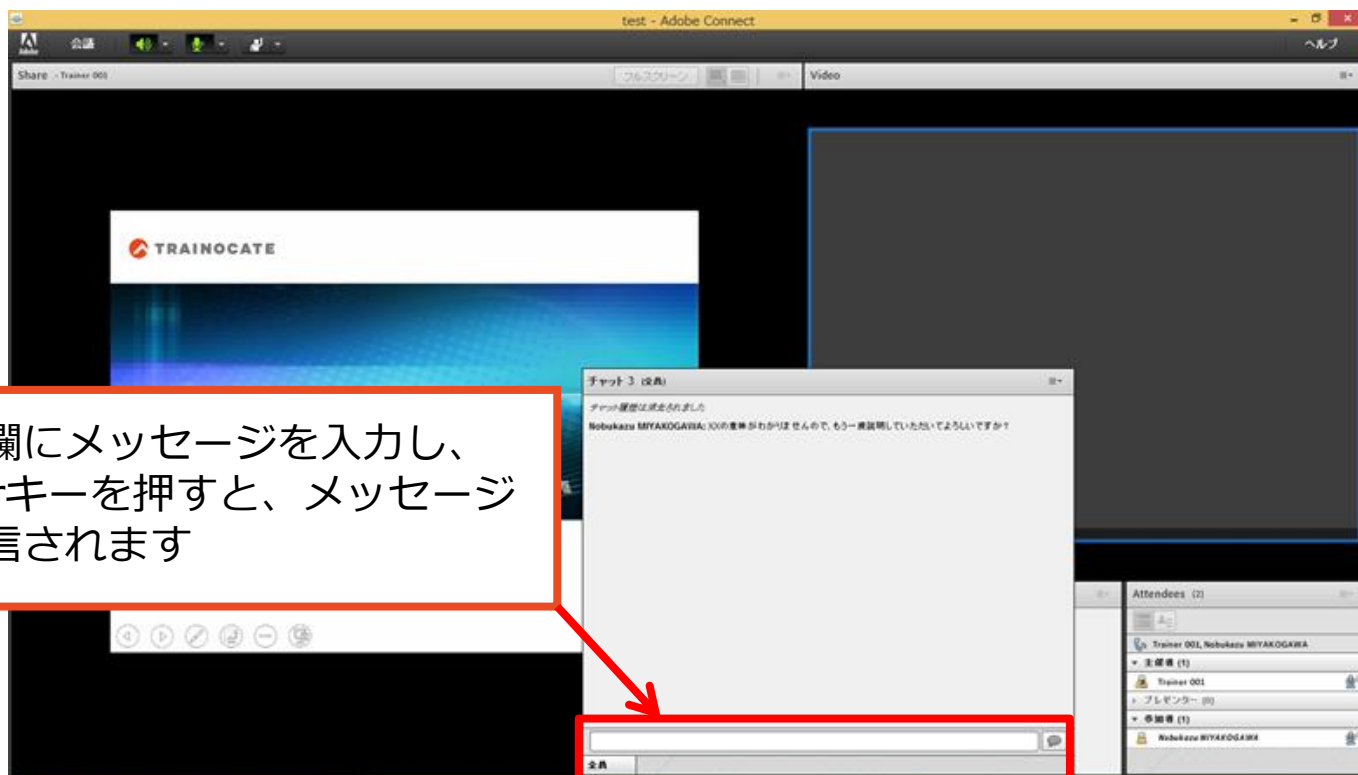


マイクは通常はOFFにしておき、講師に話しかける際にONに変更してください。



研修中：チャットでの質問

- 講師に質問する際は、チャット機能を利用します
 - チャット画面の入力欄にメッセージを入力し、Enterを押します
 - 回答は講師より口頭で行います
 - 時間の都合などで、すべて回答できない場合は、後ほどメールにて回答させていただきます



研修中：講師との会話（マイク利用）

- マイクを利用して、講師への質問や、講師からの問いかけへの回答を行う際には、都度、[マイク]を ON（緑色） に変更します
 - マイクを利用する場合は、講師から操作をお願いします
 - 会話が終わったら、[マイク]を OFF（白色） に戻してください



研修中：投票

- 講師が受講者の皆様へ投票をお願いすることがあります
- 質問と選択肢が表示されたら、該当するものを選びます

該当するものをチェックします

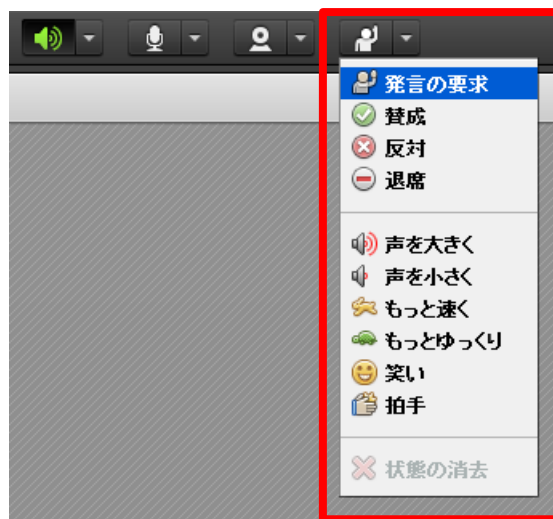
The screenshot displays an Adobe Connect window titled "test - Adobe Connect". The main content area shows a slide with the text "第1章 オブジェクト指向概要" (Chapter 1: Object-Oriented Overview). A poll dialog box is overlaid on the slide, titled "質問はありますか?" (Do you have any questions?). The poll question is "質問はありますか?" and it lists four options with corresponding progress bars and counts:

Option	Count
<input checked="" type="radio"/> あり	(1)
<input type="radio"/> 少しモヤモヤしている	(0)
<input type="radio"/> ない	(0)
<input type="radio"/> 無投票	(0)

The poll dialog box is highlighted with a red border, and a red arrow points from the text "該当するものをチェックします" to the "あり" option.

お願い事項

- 講義中は適宜、質疑応答の時間をとります
 - 講師から質疑応答の合図があるまで、途中で気になることがあれば、メモ等をしておいてください
- 指示がない限り、[ステータスを設定]ボタンおよびリストは使用しないでください
(講師が気づかない場合があります)



■ 技術的なトラブル

- コース当日、Virtual Classroomでの受講ができない場合
(接続できない、音声聞こえないなど)

Virtual Classroomサポート窓口	
メール	vc-support@trainocate.co.jp
電話	03-3347-9795

■ 欠席／遅刻の連絡、各種お問い合わせ

- コース当日の欠席／遅刻の連絡、上記以外のお問い合わせの場合
- お問い合わせの際には、コース名と日時をお知らせください

トレノケート株式会社 お問い合わせ窓口	
お問合せフォーム	https://www.trainocate.co.jp/gkinfo/form-agreement.aspx
電話	0120-009686

■ 標準講習時間

午前	09:30～12:00
お昼休み	12:00～13:00 ※コース実施状況により前後することがあります
午後	13:00～16:30 ※コースにより異なります

■ 受講証明書

- 出席条件を満たした方全員へ発行いたします
- 再発行はいたしません
- 別途、当社から郵送またはメールにて送付いたします